

Exemplo :Para bloquear discagem a números específicos, que iniciem com 426, o usuário deve seguir a seguinte seqüência a partir do Menu de Opções:

- Escolher a opção do menu para bloquear números específicos "7";
 - BlockCall emitirá 2 bips confirmando opção válida.
 - Teclar "3" pois a seqüência a ser bloqueada possui 3 dígitos;
 - BlockCall emitirá 2 bips confirmando opção válida.
 - Discar a seqüência a ser bloqueada: "426";
 - BlockCall emitirá "4" bips confirmando a programação.
- Colocar o telefone no gancho;

Troca de pilha

Ao fazer uma ligação você poderá ouvir um bip curto após o primeiro número discado. Isto significa que a pilha está fraca e necessita ser trocada.

Tire o BlockCall da tomada telefônica. Puxe para os lados os pinos de encaixe e a tampa se desprenderá. Troque a pilha observando a polaridade. Encaixe novamente a tampa.

O tempo de vida da pilha depende da frequência de uso do telefone. Em média, se o telefone for usado 10 vezes ao dia (independente do tempo de duração de cada ligação) a pilha terá uma vida útil de aproximadamente 400 dias.

A Identech não se responsabiliza por ligações não-bloqueadas devido a problemas de instalação, má utilização do equipamento ou problemas no sinal devido à ruídos ou características do aparelho telefônico.

Problemas e Soluções

Problema	Motivo	Solução
Se ao conectar na linha telefônica, ouvir-se bips aleatórios	A pilha pode estar descarregada ou com mau contato	Abra o BlockCall, verifique os contatos. Se não resolver, troque a pilha.
Se ao conectar na linha telefônica, o BlockCall não responder a seqüência "099"	BlockCall conectado na linha com telefone fora do gancho	Retire o BlockCall da linha, remova a bateria e recoloque-a.
Se foi feita a programação para bloquear mas o BlockCall não bloqueia.	A opção LIGA/DES Liga do menu de opções (1) pode estar desligado	Entre no modo de programação e acione a opção LIGA/DES LIGA.
Você não sabe mais o que está ou não programado para ser bloqueado.	Utilize a opção "8" do menu de programação para desprogramar toda a memória e programe novamente os números desejados.	

CERTIFICADO DE GARANTIA

Next Ind. Com. Produtos Eletrônicos Ltda. garante este aparelho contra defeitos técnicos de fabricação por um período de um (1) ano a contar da data de emissão da Nota Fiscal e quando o exame realizado a critério de nossos profissionais confirmar o defeito.

Esta garantia consiste no reparo ou na troca do aparelho com o número coincidente com o deste certificado.

Os serviços de reparo ou troca somente serão executados nas dependências de nossa Fábrica ou Autorizada devendo o cliente levar ou remeter o aparelho defeituoso ao endereço que mais lhe convier, sendo que eventuais despesas com o transporte correrão por conta e risco do cliente.

Em eventuais mudanças e/ou melhorias neste produto, a Next Ind. Com. Produtos Eletrônicos Ltda. não será obrigada a incluir estas mudanças em qualquer produto anteriormente fabricado. Não estão cobertos pela garantia, os defeitos decorrentes de acidentes tais como: queda, água, fogo ou descargas elétricas.

Como esta garantia não é um contrato de serviços, não estão inclusos a manutenção e revisão do aparelho.

Este certificado e seus efeitos ficam automaticamente cancelados, caso se comprove que o aparelho foi consentido por pessoas não autorizadas, ou por instalação, ou qualquer outra utilização que esteja em desacordo com a especificada no manual do usuário.

Atenção: Para não danificar o aparelho, limpar somente com pano. Não deve ser lavado ou molhado com água ou outro solvente.

Carimbo da Revenda

Data da Venda



Parabéns, Você acaba de receber um novo e revolucionário produto Identech.

Funcionamento

Quando os primeiros dígitos de uma ligação telefônica são identificados como sendo parte de uma seleção de números a serem bloqueados, o BlockCall emite um ruído na linha e impede que os números sejam discados.

A linha telefônica é liberada novamente após o telefone permanecer no gancho durante dois segundos.

Instalação

Ligue o BlockCall em qualquer tomada da linha telefônica. Não é necessário conectar o BlockCall junto com o aparelho telefônico, pois toda a linha estará protegida, independente de quantas extensões existirem.

Certifique-se que todos os telefones estejam no gancho ao conectar o BlockCall na tomada.

O BlockCall tem uma forma discreta para não ser notado. Recomenda-se que sua conexão seja em local pouco visível.

O BlockCall pode não operar corretamente nos ramais de alguns PABX's.

Acesso ao modo de programação

Tire o telefone do gancho e digite "099". Dois bips são ouvidos como confirmação de entrada no modo de programação.

Esta seqüência não conduz a nenhuma ligação, tendo normalmente como resposta da companhia telefônica uma mensagem gravada. Esta mensagem deverá ser ignorada para efeito desta programação.

O BlockCall reconhecerá a seqüência "099" até 15 segundos depois de tirado o fone do gancho.

O BlockCall aguarda a senha de acesso (a senha padrão gravada de fábrica é "1234"). Ao terminar de digitar a seqüência correta, o BlockCall emitirá mais dois bips confirmando a senha. Ou então emitirá um bip longo informando que a senha não confere, neste caso o fone deverá ser recolocado no gancho e reiniciado o modo de programação.

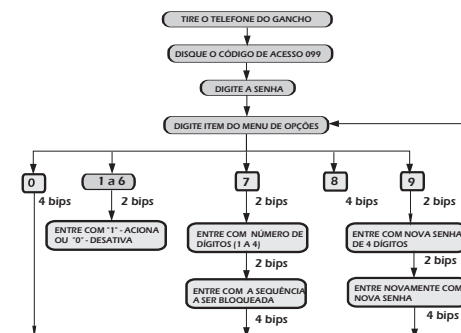
Após a confirmação de senha correta, o BlockCall poderá ser programado. A tabela abaixo apresenta o menu de opções:

Função	Digite	Sinal Sonoro	Tecla	Sinal Sonoro	
Liga/desliga o BlockCall	1	2 bips	0 desativa o BlockCall 1 o BlockCall volta a bloquear todos os números programados	4 bips	
Bloqueia todas as ligações exceto 19 (emergência).	2		0 desativa função 1 ativa função		1 bip longo
Bloqueia ligações para telefones celulares.	3				
Bloqueia ligações para serviços da companhia telefônica. (130, 134, 135, 145, etc.) * Não bloqueia 190,193 e 100.	4				

Função	Digite	Sinal Sonoro	Tecla	Sinal Sonoro
Bloqueia ligações interurbanas e internacionais.	5	2 bips	0 desativa função 1 ativa função	4 bips 1 bip longo
Bloqueia ligações para serviços sobretaxados (0900 e 900)	6		4 bips 3 bips longos	Digite um número entre 1 e 4; 2 bips são emitidos e o BlockCall aguarda que seja digitado uma seqüência de dígitos conforme solicitado: Digite 1, 2, 3 ou 4 dígitos.
Programa bloqueio de números específicos	7	4 bips 3 bips longos		
Desprograma toda a memória	8	4 bips	Toda a memória foi desprogramada	
Troca a senha	9	2 bips	Digite nova senha 4 dígitos; 2 bips serão emitidos, novamente digite a nova senha	4 bips 1 bip longo
Libera a próxima ligação	0	4 bips		

Sinal Sonoro	Significado
2 bips	tecla válida e aceita
4 bips	programação aceita
4 bip longo	programação não aceita, tecla "0" ou "1" ou senha incorreta
3 bips longos	informa que toda memória está ocupada

Todas as opções podem ser programadas com um único acesso ao modo de programação como mostra o diagrama em blocos da figura abaixo



Para sair do modo de programação basta colocar o telefone no gancho e a linha estará novamente disponível para ser utilizada.

Lembre-se que o BlockCall só estará programado por qualquer uma das opções do menu após ouvir-se 4 bips, portanto, se perceber que teclou uma opção errada, basta colocar o telefone no gancho e reiniciar.